

Title

Implementing an Enterprise Hiring System with a Cross-Cultural Organization

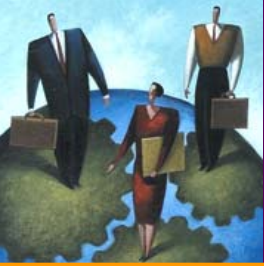
Cindy H. McGovern

Development Dimensions International

29th Annual IPMAAC Conference on Personnel Assessment

June 21, 2005

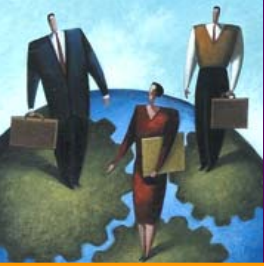




CN's Needs

- Massive recruitment effort to meet forecasted hiring needs and hire the best people
- Management of many openings throughout North America in single system
- 2 countries -- 2 languages
- Legal defensibility; Union acceptance

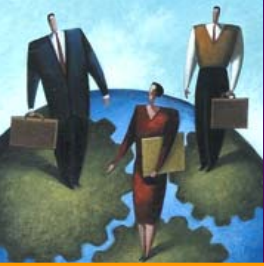




Solution Must Contain...

- Job Posting Management
- Applicant Intake
- Applicant Management
- Speed to Hire
- Fulfill EEO, Equity, and Union Expectations
- Easily Managed by CN personnel – not outsourced
- Dual languages





Enterprise Hiring System

ATTRACTING

- Client Web Site
- Job Posting Site
- Motivational Fit

QUALIFYING

- Education, Skill, Experience
- Competency based questions
- Resume

TESTING

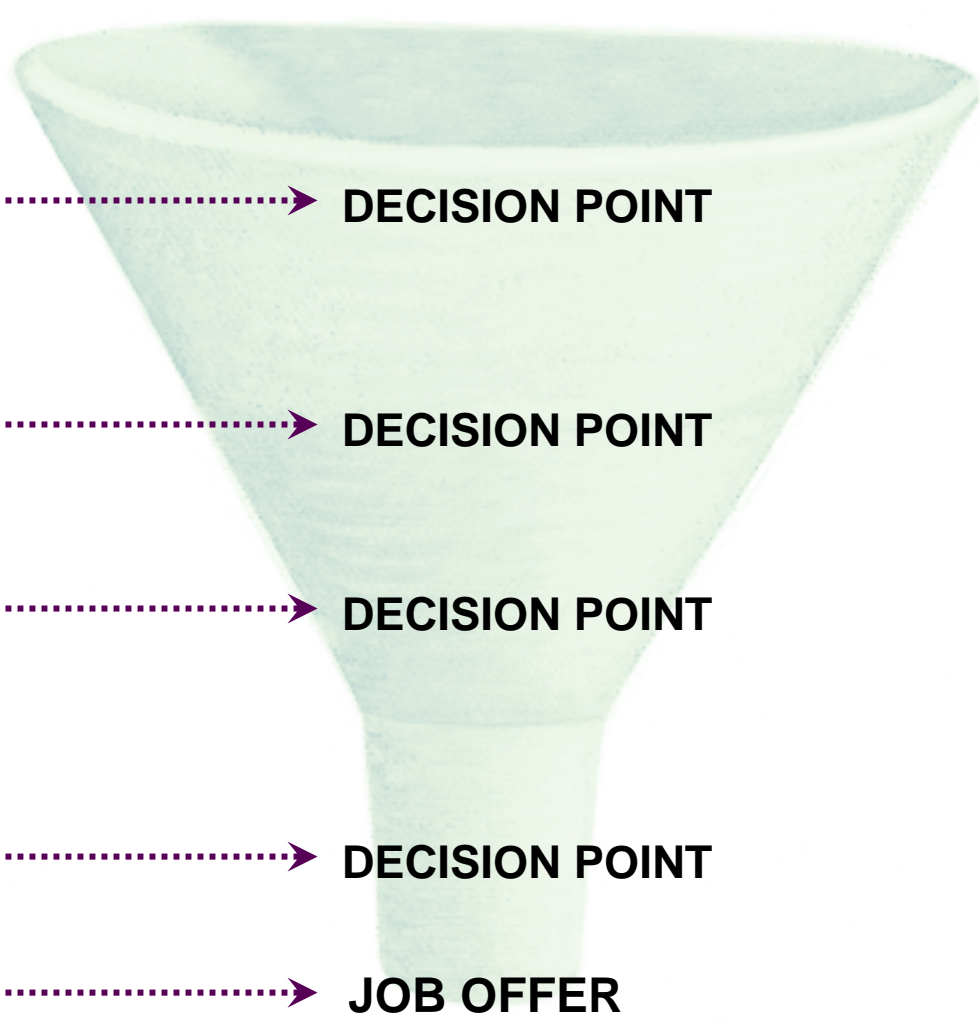
- Career Batteries
- Three types of questions

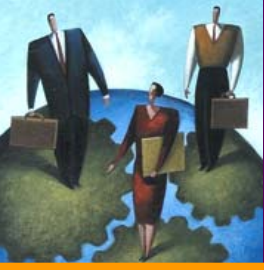
ASSESSING

- Simulations / Role-plays (2 families)
- Targeted Selection® Interviews
- Background Checking

SELECTING

- Onboarding

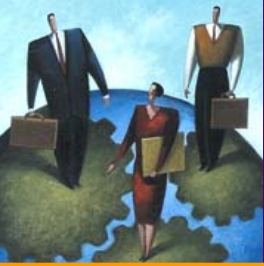




Job Analysis & Content Development

- Job Analysis - CN
- Content Identification - DDI
- Customization of Question Content
- Testing Content - 4 job families

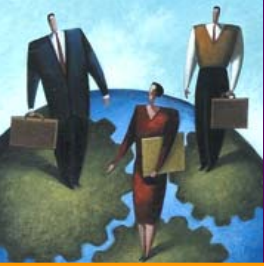




WebScreen

- Choose jobs by region, location, and job type
- Questions – work experience, education, technical skills, minimal qualifications
- Presented in 2 languages
- Real-time scoring
- Data transfer to recruiter interface
- Motivational Fit tool





WebScreen- Find Your Perfect Job

Contact Us Search Site Map Français Home

CN About CN Shipping with CN CN Network Map

eBusiness
Username:
Password:
Login Register Help

News Investors Community Risk Management Careers Company Info

Find Your Perfect Job

The job(s) in the job list match(es) the profile shown below.
For more details, click [here](#).

Current Profile: Search 1 Search Again

Country:	USA
Location:	Any
Position:	Any

10 Job(s) Found Page 1 of 1

CN Conductors - Escanaba, MI June 2005
View Details Add to Cart

CN is looking for Conductors who will be responsible for the safe operations of trains and movement of cars in a safe and timely manner that responds to the customers' needs.

Click View Details (see link above) for more specific information about this position.

CN is a Equal Opportunity Employer

CN Electrician - Escanaba, MI 6/05
View Details Add to Cart

CN seeks a qualified electrician who will be responsible for the maintenance of electrical and control system for the Escanaba Ore Docks. Outdoor work is required in all seasons and in all weather conditions. Work at heights involved as required. System includes industrial maintenance of fixed and mobile equipment. Minimal travel required. Operation of mobile equipment required - loaders, bobcat, ...etc.

Click View Details for more specific information about this position.

CN is a Equal Opportunity Employer

CN Signals & Communications Maintainer - Chicago, IL June 2005
View Details Add to Cart

Your Job Cart

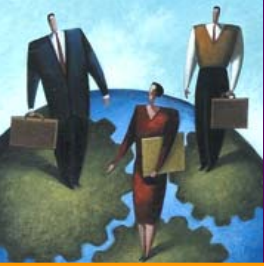
Your Profile Cart

Search 1

Search Again

Subscribe to e-mail notification





WebScreen French

Navigation: [Contactez-nous](#) [Recherche](#) [Plan du site](#) [English](#) [Home](#)

Affaires électroniques

Log in: Nom d'utilisateur:
Mot de passe:
[Entrée](#) [Inscription](#) [Aide](#)

Logo: **CN**

Menu: [À propos du CN](#) [Expédition marchandises](#) [Carte de réseau CN](#)

Navigation: [Nouvelles](#) [Investisseurs](#) [La collectivité](#) [Gestion des risques](#) [Carrières](#) [Information sur la Compagnie](#)

Entrée dans le système

Entente

- **Antécédents**

[Coordonnées](#)
[Curriculum vitae](#)
[Renseignements facultatifs](#)
[Merci](#)

Sauvegarder et quitter

Antécédents

Indiquez l'expérience que vous avez dans les domaines suivants. Indiquez le niveau correspondant le mieux à votre expérience pour chaque activité. Les renseignements sur votre expérience pourront être vérifiés par des questions plus tard dans le processus de demande d'emploi.

Expérience restreinte	Je n'ai aucune expérience dans cette activité ou je n'ai qu'observé celle-ci sans y participer.
Expérience moyenne	Cette activité a été une responsabilité mineure ; je ne l'ai exercée qu'occasionnellement.
Vaste expérience	Cette activité a été une responsabilité majeure ; je l'ai exercée fréquemment.

***Régler les problèmes de clients internes et externes mécontents.**
Indiquez un choix

***Intensifier les relations avec les clients internes ou externes.**
Indiquez un choix

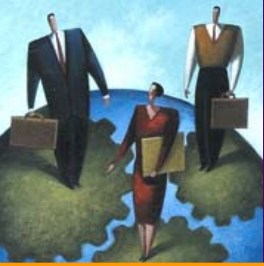
***Intervenir rapidement pour répondre aux besoins des clients internes et externes et régler les problèmes qu'ils signalent.**
Indiquez un choix

***Participer avec des membres d'autres groupes fonctionnels ou services à l'exécution de tâches.**
Indiquez un choix

***Établir des liens avec les membres d'autres groupes fonctionnels ou services pour atteindre des objectifs de travail.**
Indiquez un choix

***Faire le suivi des demandes des autres groupes ou services afin de s'assurer qu'on y a répondu.**
Indiquez un choix

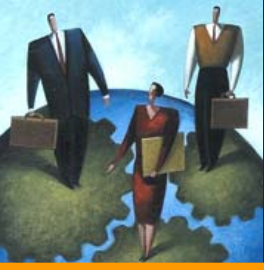




Interactive Voice Response - IVR

- Mirrors WebScreen
- Remote areas; Limited internet skills
- Same data transfer
- Same scoring
- Dual languages; Caller ID





Assessment Management System – Requisition Mgmt.

- Scalability
- Master Requisitions
 - Custom content & scoring
 - Configure for location, language, & number of hires
 - Unique questions
- Quick editing and activation of postings
- System reports



